

# Vejledning: Installation af Xerox Workcentre 6605 på Mac OS X

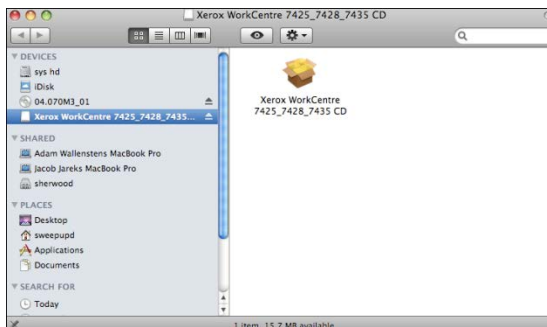
For at kunne printe fra din Mac skal du følge disse anvisninger:

Hent driveren her:

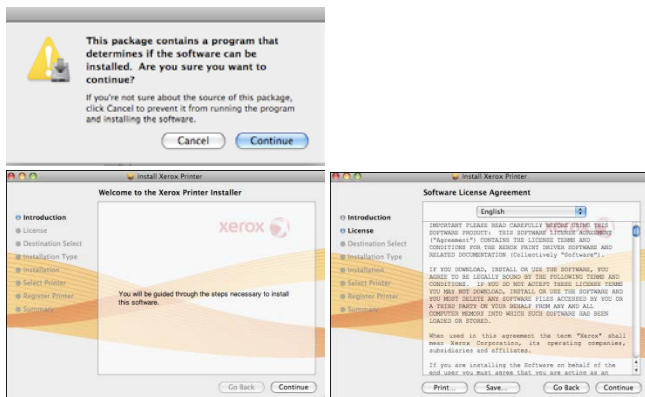
<http://press.filmskolen.dk/Xerox/Xerox7425.dmg>

Når den er hentet, dobbeltklikker du på den hentede fil og får så dette vindue frem:

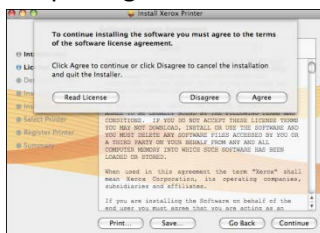
Dobbeltklik på ikonet :



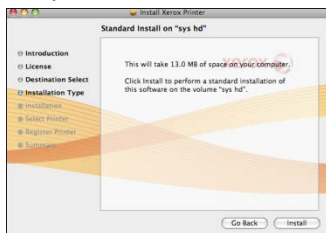
Klik på "Continue" i de tre næste vinduer:



Klik på "Agree":



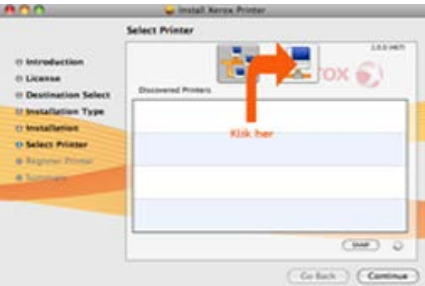
Klik på "Install":



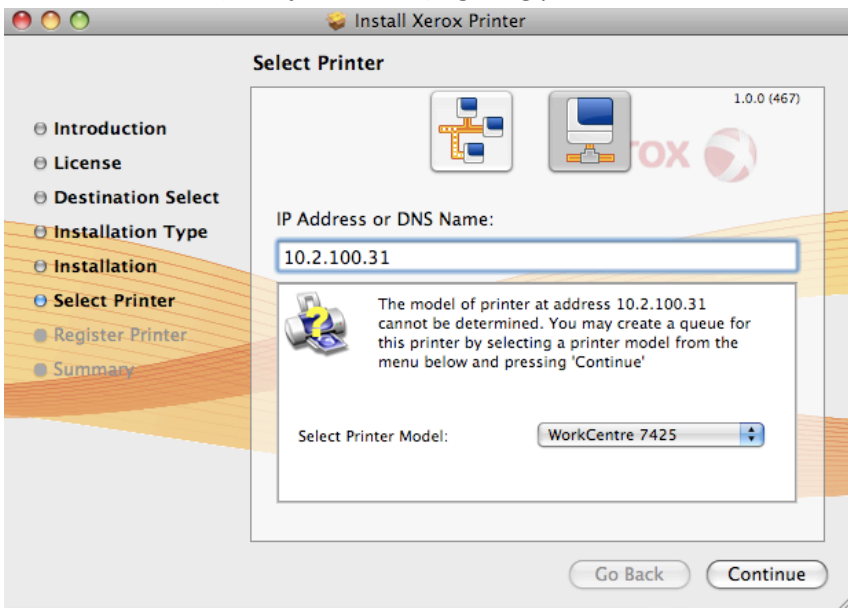
Indtast dit Mac administrator brugernavn og password:



Nu installeres printeren og ender med at vise dette vindue, klik på det markerede ikon:



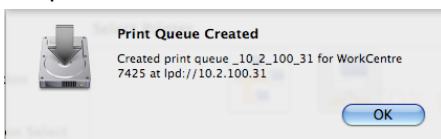
Indtast IP adresse (se højre kolonne) og vælg printermodel WorkCentre 6605, tryk på "Continue"



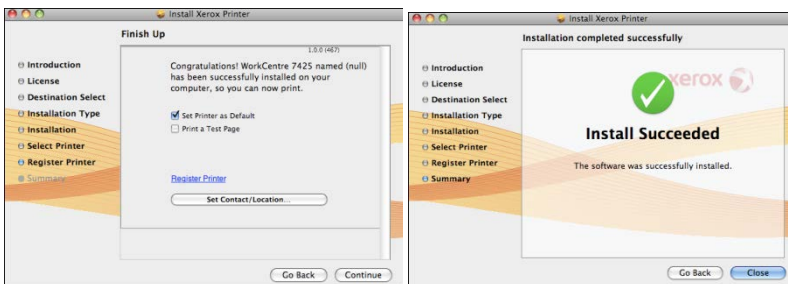
IP adresser:

Animation:	10.2.100.31
Producergang:	10.2.100.32
TVgang:	10.2.100.33
Teknikgang:	10.2.100.34
Lærergang:	10.2.100.35
1.sal WC6605	10.2.100.36

Klik på "OK"



Klik på "Continue" og i sidste vindue "Close"



Thomas Langkilde

juni 2014