

Vejledning: Installation af Xerox på Mac OS X

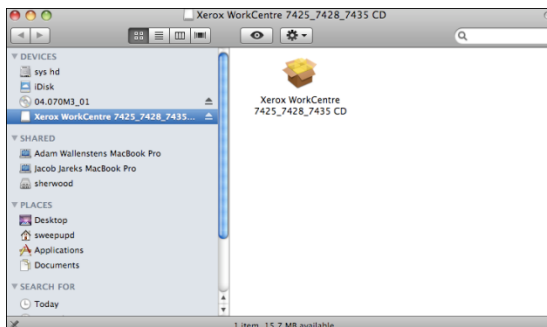
For at kunne printe fra din Mac skal du følge disse anvisninger:

Hent driveren her:

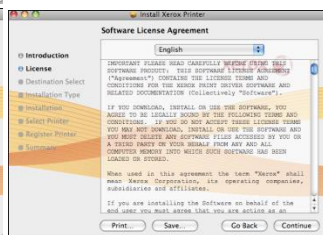
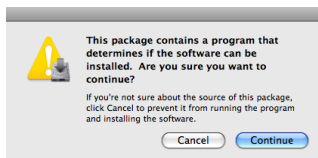
<http://press.filmskolen.dk/Xerox/Xerox7425.dmg>

Når den er hentet, dobbeltklikker du på den hentede fil og får så dette vindue frem:

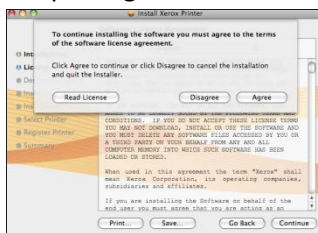
Dobbeltklik på ikonet :



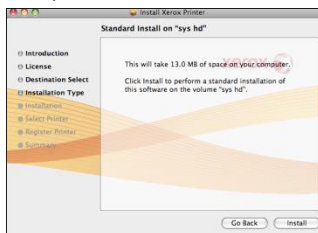
Klik på "Continue" i de tre næste vinduer:



Klik på "Agree":



Klik på "Install":



Indtast dit Mac administrator brugernavn og password:

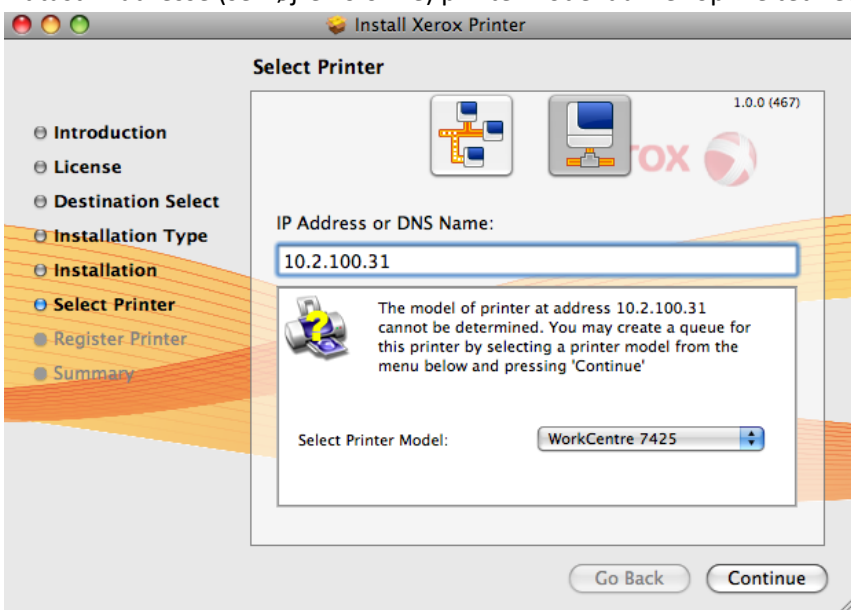


Nu installeres printeren og ender med at vise dette vindue, klik på det markerede ikon:



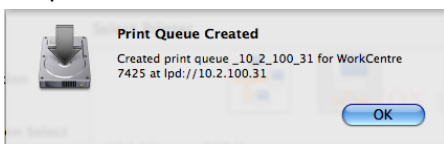
fig.5

Indtast IP adresse (se højre kolonne) printermodel dukker op i feltet neden under , tryk på "Continue"



IP adresser:	
Animation:	10.2.100.31
Producergang:	10.2.100.32
TVgang:	10.2.100.33
Teknikgang:	10.2.100.34
Lærergang:	10.2.100.35
Reception:	10.2.100.30
Fødegang	10.2.100.37
Klippegang	10.2.100.36

Klik på "OK"



Skal du installere flere printere på en gang kan du vælge "Go Back" og gentage proceduren fra fig.5

Klik på "Continue" og i sidste vindue "Close"

